



高鐵儀器 精密卓越







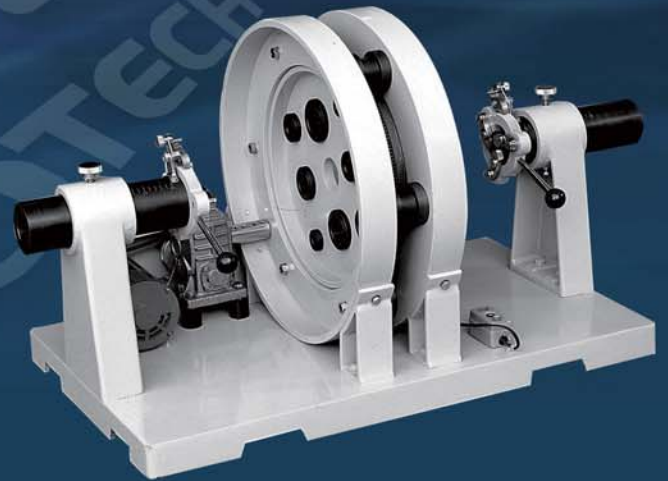
GOTECH "the best partner" to raise your competition

GT-7018 電線彎曲試驗機 Cord Flexibility Tester

試件依粗細貫穿於規定之圓孔，並固定在調好間距之夾具中，轉輪旋轉200次後，檢查試料破損、龜裂、裂紋程度及導體股線斷線率。

The specimen is passed through a specified round hole and fixed between clamps at given space. After the wheel rotates 200 cycles, check if the specimen breaks and cracks, and crack level and break rate of strand wire.

回轉速 Number Of Revolution	20rpm
馬力 Motor	1/3 HP
體積 Dimension (W×D×H)	125x60x64 cm
重量 Weight	220 kg
電源 Power	1φ, AC 220V,50HZ 3A (依國別或指定 Specified by user)



瞭解更多產品資訊，請登錄我司網站 www.gotech.biz



創於1977年
高鐵路科技股份有限公司

GOTECH TESTING MACHINES INC.

本廠: 台中市工業區24路28號

二廠: 台中市工業區24路31號

TEL: (04)23590061 FAX: (04)23591553

網址: www.gotech.biz E-mail: gt112@gotech.biz

高鐵路檢測儀器(東莞)有限公司

GOTECH TESTING MACHINES CO., LTD.

地址: 廣東省東莞市南城區宏圖高科技開發區宏三路

TEL: 0769-89986666 22400899 FAX: 0769-22400699

E-mail: gt-d130@gotech.biz 手機: 13926831580

高特威爾檢測儀器(青島)有限公司

GOODTECHWILL TESTING MACHINES CO., LTD.

地址: 中國青島市市北區哈爾濱路52號青建太陽島1號商務樓8層

TEL: 0532-85931956 85931957 FAX: 0532-85931950

E-mail: gt-q101@gotech.biz 手機: 13708970121