



高鐵儀器 精密卓越



GOTECH "the best partner" to raise your competition

GT-6011-2 豎壓試驗夾具 Edgewise Compression Fixture

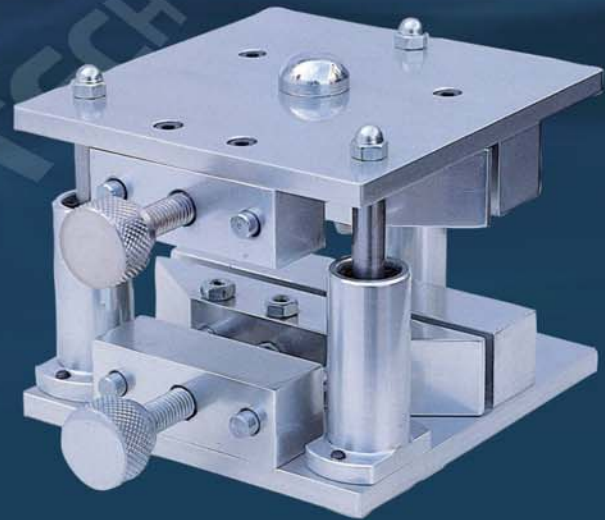
JIS-Z0403-2, CNS 11486

本附件測試各種類型瓦楞紙板（包括單層、雙層及三層瓦楞紙板）的蝶形試樣之豎壓強度。

固定蝶形試樣上下兩端，使之成垂直狀，再整個置於環壓試驗機之壓縮板間，測試豎壓強度。

This attachment is used for determining the upright crush resistance of a butterfly type specimen taken from various corrugated boards including single wall, double wall and tri-wall.

Both ends of the butterfly type specimen are fixed vertically and then determine its upright crush resistance between two platens of the ring crush tester.



體積 Dimension (W×D×H)	15×10.5×6.5 cm
重量(約) Weight (approx.)	2 kg

創於1977年
高鐵科技股份有限公司
GOTECH TESTING MACHINES INC.
 本廠: 台中市工業區24路28號
 二廠: 台中市工業區24路31號
 TEL: (04)23590061 FAX: (04)23591553
 網址: www.gotech.biz E-mail: gt112@gotech.biz

高鐵檢測儀器有限公司
GOTECH TESTING MACHINES CO., LTD.
 地址: 廣東省東莞市南城區宏圖高新科技開發區宏三路
 TEL: 0769-89986666 22400899 FAX: 0769-22400699
 E-mail: gt-d130@gotech.biz 手機: 13926831580

高特威爾檢測儀器有限公司
GOODTECHWILL TESTING MACHINES CO., LTD.
 地址: 中國青島市市北區哈爾濱路52號青建太陽島1號商務樓8層
 TEL: 0532-85931956 85931957 FAX: 0532-85931950
 E-mail: gt-q101@gotech.biz 手機: 13708970121